

TAILLES MINIMALES DE CAPTURE / QUOTAS / ESPÈCES ET PÉRIODES INTERDITES

POISSONS

Comment mesurer ?



Chinchards : 15 cm
(*Trachurus sp.*)



Congre : 60 cm
(*Conger conger*)



Daurade royale : 23 cm
(*Sparus aurata*)



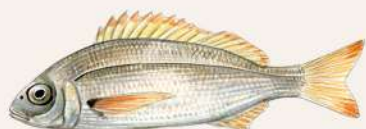
Loup : 30 cm
(*Dicentrarchus labrax*)



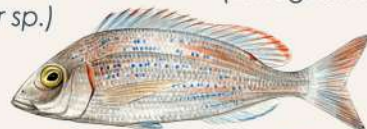
Maquereaux : 18 cm
(*Scomber sp.*)



Marbré : 20 cm
(*Lithognathus mormyrus*)



Pageot acarné : 17 cm
(*Pagellus acarne*)



Pageot commun : 15 cm
(*Pagellus erythrinus*)



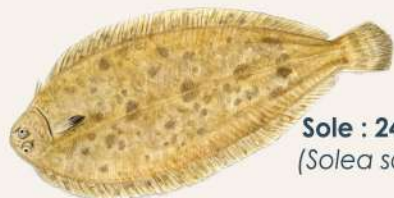
Rougets : 15 cm
(*Mullus sp.*)



Sardine : 11 cm
(*Sardina pilchardus*)



Sar commun : 23 cm
(*Diplodus sargus*)



Sole : 24 cm
(*Solea solea*)



Corb

Anchois (*Engraulis encrasicolus*) : 9 cm

Anguille (*Anguilla anguilla*) : 12 cm

Chapon (*Scorpanea scrofa*) : 30 cm

Daurade grise (*Spondyliosoma cantharus*) : 23 cm

Merlu (*Merluccius merluccius*) : 20 cm

Mostelles (*Phycis phycis*) : 30 cm

Pageot gros œil (*Pagellus bogaraveo*) : 33 cm

Pagre commun (*Pagrus pagrus*) : 18 cm

Sar à museau pointu (*Diplodus puntazzo*) : 18 cm

Sar à tête noire (*Diplodus vulgaris*) : 18 cm

Sparailon (*Diplodus annularis*) : 12 cm

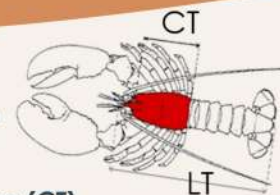


Mérou brun

CAPTURE INTERDITE :
Mérous brun, gris ou royal
Badèche
Cernier commun
Corb
Requin pèlerin
Requin blanc
Requin taupe
Ange des mers
Raie ondulée
Raie blanche
Pocheteau gris

CRUSTACÉS

Comment mesurer ?



Homard (*Homarus gamarus*) : 30 cm (LT) soit 10,5 cm (CT)

Langouste (*Palinurus elephas*) : 9 cm (CT)

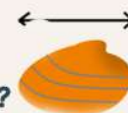
Langoustine (*Nephrops norvegicus*) : 7 cm (LT)

CAPTURE INTERDITE :
Grande cigale de mer



COQUILLAGES

Comment mesurer ?



	Tailles minimales de capture	Quotas
Coque (<i>Cerastoderma edule</i>)	2,7 cm	/
Coquille St Jacques (<i>Pecten jacobaeus</i>)	10 cm	/
Murex (<i>Bolinus brandaris</i>)	/	60 murex/jour/pers.
Praires (<i>Venus sp.</i>)	2,5 cm	/
Tellines (<i>Donax trunculus & Tellina sp.</i>)	2,5 cm	1,5 Kg/jour/pers.



Datte de mer

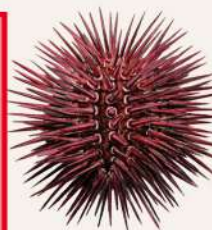
CAPTURE INTERDITE :
Palourde européenne
Palourde jaune / Clovisse
Violet

Huître plate
Grande nacre
Datte de mer



Grande nacre

OURSINS



Pour l'oursin violet (*Paracentrotus lividus*)

- **période :** pêche interdite chaque année du 16 avril au 31 octobre

- **Taille minimale de capture :**

5 cm (piquants exclus) pour les oursins de mer

3,5 cm (piquants exclus) pour les oursins de l'étang

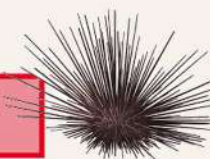
- **Quotas :**

48 oursins/jour/embarcation

ou 120 oursins/jour/ embarcation

si plus de 2 personnes à bord

CAPTURE INTERDITE :
Oursin diadème



LA CHASSE SOUS-MARINE

Cette activité est **interdite** :

- entre le coucher et le lever du soleil
- avec des **bouteilles** de plongée sous-marine
- avec un **foyer lumineux**
- dans la **bande des 300 mètres balisée** 
- sur le **sentier sous-marin** 
- dans les **zones de baignade** 
- dans le secteur **Brescou large**  et **Brescou terre**  (du 1er octobre au 31 mars)
- dans la **réserve marine** du Roc de Brescou 

LA CUEILLETTE SOUS-MARINE

Cette activité est **interdite** :

- dans la **bande des 300 mètres balisée**  (de 9h30 à 19h30) avec couteau, drague, trident ou foëne
- sur le **sentier sous-marin**  et les **zones de baignade**  avec couteau, drague, trident ou foëne
- dans le secteur **Brescou large**  et **Brescou terre**  (du 1er octobre au 31 mars)
- dans la **réserve marine** du Roc de Brescou 



LA PECHE À LA LIGNE

Cette activité est **interdite** :

- dans la **bande des 300 mètres balisée**  (de 9h30 à 19h30)
- sur le **sentier sous-marin** 
- dans les **zones de baignade** 
- dans la **réserve marine** du Roc de Brescou 

Espèces concernées par le marquage obligatoire

Ablation d'une partie de la nageoire caudale : loup, sar commun, thazard, maquereau, rascasse rouge, daurade royale, espadon voilier, homard, voilier de l'Atlantique, bonite, sole, thon jaune, pagre, langouste, maigre, denti et daurade coryphène.



Matériels autorisés

	Je pêche en bateau	Je suis pêcheur sous-marin	Je pêche à pied
Palangres : 2 max et 30 hameçons max (sauf pour le thon rouge, thonine, bonite et espadon => pêche à la palangre interdite)	✓		
Ligne gréées : 12 hameçons max (1 leurre = 1 hameçon)	✓		✓
Casier à crustacés : 2 max	✓		
Foëne			✓
Épulssette, salabre	✓	✓	✓
Grapette à dent : 20 cm d'ouverture max			✓
Vire-lignes électriques, moulinets électriques : 3 engins/navire 800 W max			
Tellinier : 20 cm d'ouverture poche / 10 mm au carré max			✓
Couteau, fourchette, grapette : < 20 cm			✓
Fusil de chasse sous-marin		✓	
Bouée de repérage : pavillon rouge croix de St André ou diagonale blanche		✓	

Pour davantage d'informations, consultez le site internet de la **DIRM Méditerranée**.

Aire Marine Protégée de la côte agathoise

Site Natura 2000 « Posidonies du Cap d'Agde »
 Direction du milieu marin - Ville d'Agde
 Maison de la mer - rue de la capitainerie
 34300 Cap d'Agde

contactamp@ville-agde.fr / page 
 Application mobile et site web : AMP-Agde



RÈGLEMENTATION PÊCHE RÉCRÉATIVE (HÉRAULT & GARD)

Cette réglementation concerne la pêche à partir d'une embarcation, du bord ou la pêche à pied ainsi que la pêche sous-marine.

